

NPO法人

調和SHC倶楽部

SPORTS HEALTH CULTURE

発行責任者
調和 SHC 倶楽部
会長 鈴木るい子

会員募集中

年会費
大人 5,400 円
子ども 1,800 円
(高校生まで)
入会金 1,100 円



2024年度第22期通常総会報告

2024年6月16日(日)に第22回通常総会が調和小学校アリーナにて開催されました。

68名の出席者と表決権行使者381名、正会員699名の過半数を超え総会成立要件を満たしました。鈴木会長の挨拶に続いて長友市長、井上市議会議長よりご来賓のご挨拶を頂きました。宮崎太郎議長の進行により、5つの議案について満場一致および表決権行使書をもって可決されました。

なおSHCの役員としてご尽力いただいた監事の稲垣博司氏のご逝去にともない、5月27日(月)臨時総会が行われ、新監事に辻民治氏が選出されました。

稲垣さん長い間ありがとうございました。

猛暑・熱中症に注意!

ポイント

屋外でも家の中でも、こまめに水分補給を。汗をかいたら塩分も。



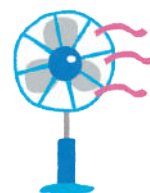
涼しい服装、帽子や日傘、日陰を利用して暑さを避けよう。



温度・湿度を計ろう。エアコン・扇風機を上手に使おう。



暑い時は無理をしない!
直射日光を避ける!
こまめに水分補給!



-お願い-

寝不足や食生活が熱中症に直結します。体調管理が大切です。少しでも心配な場合、活動はお休みしてください。またお子様の体調は、保護者様がしっかりと管理してください。